

# Serie 21/136 - Relés de transferencia DPDT, 30 amperios

## NEMA TS2 Aprobado

Los relés de transferencia flash de las series 21 y 136 tienen un historial probado de confiabilidad en la industria. Su diseño resistente ha permitido que los productos se conecten y permanezcan conectados durante años de servicio.

## ESPECIFICACIONES GENERALES (a 25° C)

	Serie 21	Serie 136
<b>Contactos:</b>		
Configuración de contacto	DPDT	DPDT
Material de contacto	Aleación de plata	Aleación de plata
Capacidad de contacto		
Resistivo 120/240 VCA	30 amperios	30 amperios
Resistivo 28 VCC	20 amperios	20 amperios
Motor 120 VCA monofásico	1 1/2 Hp	1/4 Hp
Motor 240 VCA trifásico	2 Hp	-
Tungsteno 120 VCA	20 amperios	20 amperios
Resistencia de contacto, inicial	100 miliohms máx. a 6 VCC	100 miliohms máx. a 6 VCC
<b>Bobina:</b>		
Bobinas disponibles	CA y CC	CA
Potencia nominal de la bobina	2,4 VA	6 VA
Tolerancia de voltaje de entrada - CA	75 % a 110 % del nominal	85 % a 110 % del nominal
Tolerancia de voltaje de entrada - CC	70 % a 110 % del nominal	75 % a 110 % del nominal
Voltaje de desconexión	10 % del nominal	10 % del nominal
Servicio	Continua	Continua
<b>Tiempo:</b>		
Tiempo de funcionamiento (máx.)	20 mS	20 mS
Tiempo de liberación (máx.)	20 mS	20 mS
<b>Resistencia dieléctrica:</b>		
A través de contactos abiertos	600 Vrms	600 Vrms
Entre puntos mutuamente aislados	1500 Vrms	1500 Vrms
Resistencia de aislamiento	1000 Mohms mín. a 500 VCC	1000 Mohms mín. a 500 VCC
<b>Temperatura:</b>		
Operación	-34 a 74 °C (-30 a 165 °F)	-34 a 74 °C (-30 a 165 °F)
Almacenamiento	-40 a 105 °C (-40 a 221 °F)	-40 a 105 °C (-40 a 221 °F)
<b>Esperanza de vida:</b>		
Eléctrico (carga completa)	200.000	100.000
Mecánico (sin carga)	5.000.000	5.000.000
<b>Varios:</b>		
Posición de montaje	Cualquiera	Cualquiera
Carcasa	Policarbonato transparente	Policarbonato transparente
Peso	7,2 oz (205 gramos)	8,1 oz (230 gramos)
Enchufe de acoplamiento	SK-TRF8-BFW-1	SK-TRF8-BFW-1

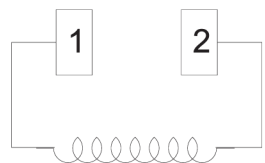
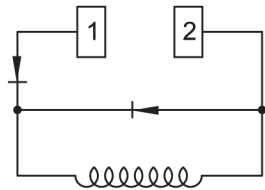
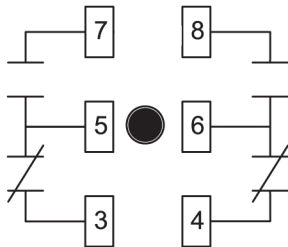


La bobina de la serie 21 está rectificadora, lo que proporciona un funcionamiento sin vibraciones en condiciones de caída de tensión de hasta 85 VCA y no se sobrecalentará hasta 130 VCA. Las bobinas rectificadas también proporcionan un menor consumo de energía y menos calentamiento.

La serie 136 es una bobina recta operada por CA con un anillo de sombra de cobre en lugar de una bobina rectificadora.

# Relés de uso general

## Diagrama de cableado



DC COIL

Ya disponible

**Código de pedido** 21 XBXP P 120 VCA

**Serie**  
21

**Disposición de contactos**  
XBXP - (2 formas C - DPDT)

**Características opcionales**  
Cubierta de policarbonato - CÓDIGO P  
Tubo luminoso para indicador de voltaje de bobina - CÓDIGO L  
\*Contactos dentados difusos de oro - CÓDIGO 33

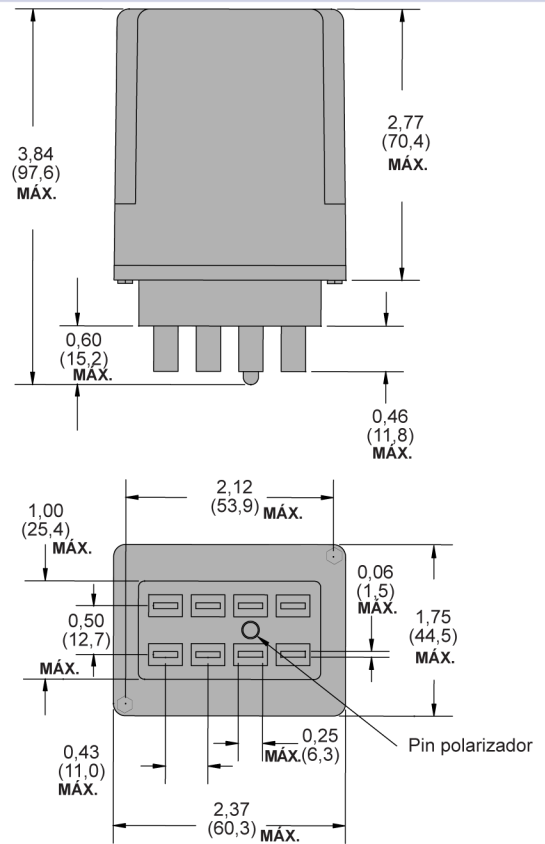
**Voltaje de la bobina**  
CA: 120, 240 (agregar VCA)  
CC: 12, 24 (agregar VCC)

Se deben especificar los voltajes y frecuencias de la bobina

\*Ideal para aplicaciones de lámparas LED

## Dimensiones del contorno

Dimensiones indicadas en pulgadas y (milímetros)



## 21 Legacy

### Tabla de números de pieza

Números de pieza aprobados por NEMA	Marcado actual del producto
W21ACPXD-5	21ACPX-2/21XBXP-120 VCA
W21ACPXD-6	21ACPX-8/21XBXP-240 VCA

También puede pedir

Números de pieza/Tipo Midtex	Voltaje
136-62T3A1	120 VCA

Bobinas disponibles	CA y CC
Potencia nominal de la bobina	2,4 VA
Tolerancia de voltaje de entrada CA	75 % a 110 % del nominal
Tolerancia de voltaje de entrada CC	70 % a 110 % del nominal
Voltaje de caída	10 % del nominal
Servicio	Continua